

Facebook分析

金子曜大

Facebookの投稿リーチ(1)

そもそも『投稿リーチ』とはなにか？

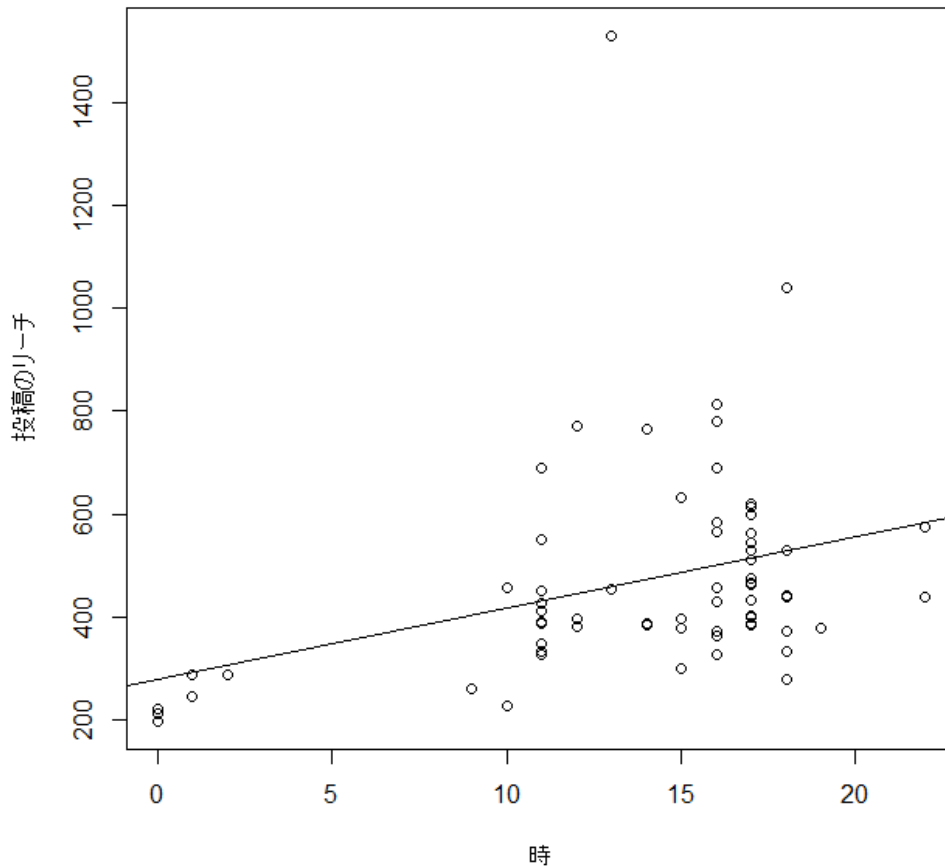
→ある人の投稿を閲覧した人数のこと

この投稿リーチを回帰直線で表してみた。

(x軸は時間、y軸はリーチ数)

Facebookの投稿リーチ(2)

回帰直線結果

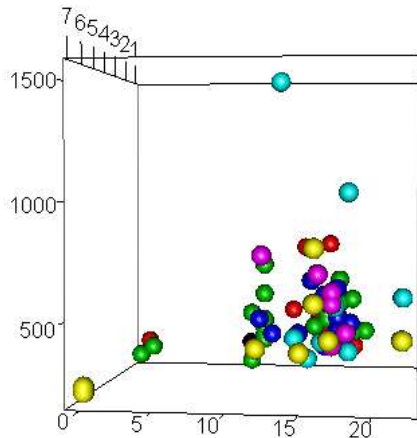
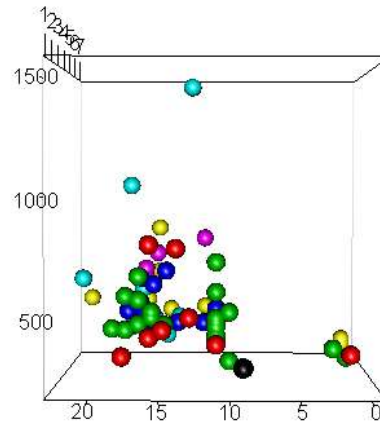
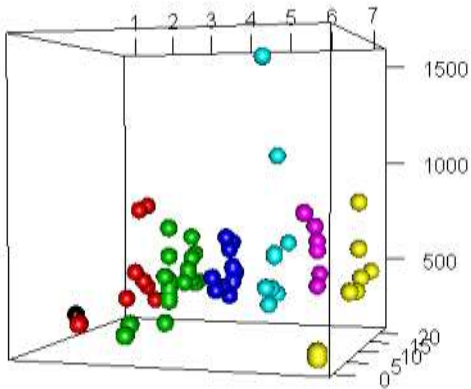


ソース

```
>facebookdata=read.csv("facebooktime.csv",header=T)
> attach(facebookdata)
> plot(投稿のリーチ~時)
> abline(facebookresult)
```

Facebookの3投稿リーチ(3)

3D散布図結果



ソース

```
> library(rgl)
> facebook3ddata=read.csv("facebooktime.csv",header=T)
> attach(facebook3ddata)
> plot3d(facebook3ddata[,1:3],type="s",size=2,col=as.integer(曜日))
> rgl.snapshot("facebook3d1.png")
> rgl.snapshot("facebook3d2.png")
> rgl.snapshot("facebook3d3.png")
```

Facebookの利用者数

ここまでFacebookの話をしてきたけど...

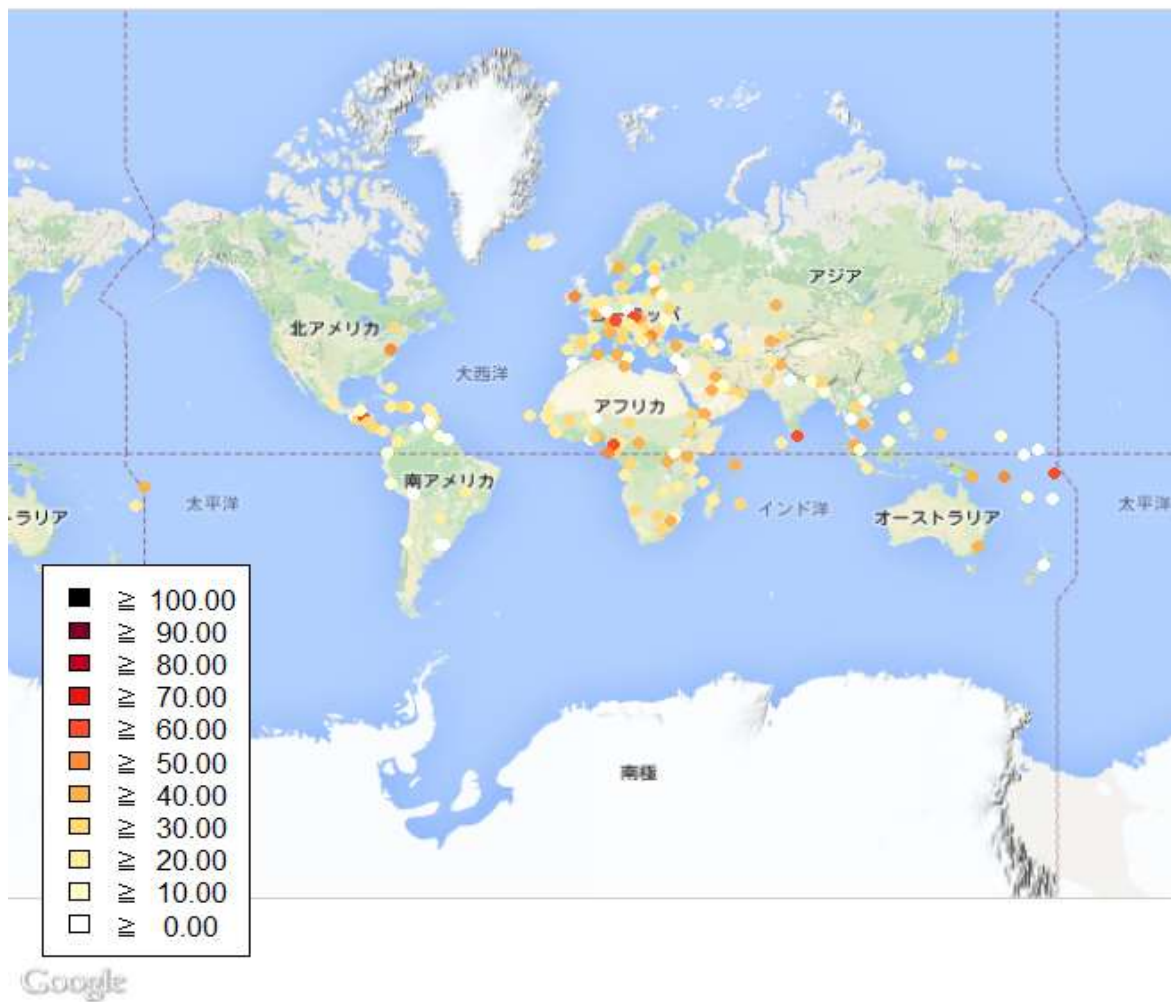
ここにいる人のほとんどはFacebookよりTwitterの方が使ってるかと

それでは世界から見て日本はどれくらいの割合の人がFacebookを使っているのか？

(各国の人口に対して、どれくらいの割合の人数がFacebookを利用しているか調べてみた)

Facebookの各国利用者数データ(1)

結果



Facebookの各国利用者数データ(2)

ソース

```
> library(RgoogleMaps)
> library(RColorBrewer)
> facebook=read.csv("Facebook.csv",as.is=TRUE)
> facebook=na.omit facebook)
> t=as.POSIXct facebook$日時)
> o=order(t)
> cols=c("white",brewer.pal(9,"YlOrRd"),rep("black",100))
> facebookMap=GetMap(c(0,0),destfile="facebook.png",zoom=1,sensor="false",hl="ja",maptype="terrain")
> tmp=PlotOnStaticMap facebookMap,lat=facebook$経度[o],lon=facebook$緯度
[o],pch=16,col=cols[floor facebook$対人口比[o]/10)])
> legend(-300,-290,xjust=0,yjust=0,legend=paste("≥",format((10:0)*10,nsml=2)),fill=cols[11:1],bg="white")
```