

パチスロ店の旧イベントでは、
本当に客に有利な設定が入るのか

古塩 宏久

日本で稼働しているパチスロ機の仕様

- 大当たり確率を設定する機能がある。（設定1～6）
- 店が好きに設定を変えることができる。当然、店側が有利になる設定がされている場合が多い。
- （例）マイジャグラーIII
設定1：ペイアウト95.7%， 設定6：ペイアウト109.4%

旧イベントについて

- 今では禁止されているが、昔は「〇日がアツい」などと店が告知することができた。日にちはチェーンによって様々で、「ゾロ目」や「7のつく日」などが定番。
- (疑問) 告知が規制された今でも、特定の日に客が有利になる設定が入ることはあるのだろうか。

データの収集方法

- サイトセブンというサービスで、多くのチェーン店で各機種ごとに1日の最終結果が閲覧できる。
- 今回は、神奈川県内のマルハンを対象に、日本で5番目に設置台数の多い「マイジャグラーIII（北電子）」のデータを7日分収集し、その中で最終結果が高設定に近い確率の物をカウントし、Excelで集計した。

集計の例

表1. 合成確率（公式発表）

1	1/172.5
2	1/159.1
3	1/151.7
4	1/138.9
5	1/132.1
6	1/120.5

マルハン都筑店

マイジャグラーIII

9台 / 【1000円/47枚】 スロ

大当たり一覧 | 出玉推移一覧

当日 | 前日 | 2日前 | 3日前 | >>

項目順の変更 | 台番順表示

データ2>> データ3>>

台番	総ゲーム	BB回数	RB回数	合成確率
782	4355	18	14	136
783	4061	15	11	156
784	6571	31	24	119
785	1359	4	3	194
786	4926	27	15	117
787	6782	23	25	141
788	2457	13	4	144
789	2854	11	8	150
790	4859	18	10	173
平均	4247	17	12	139

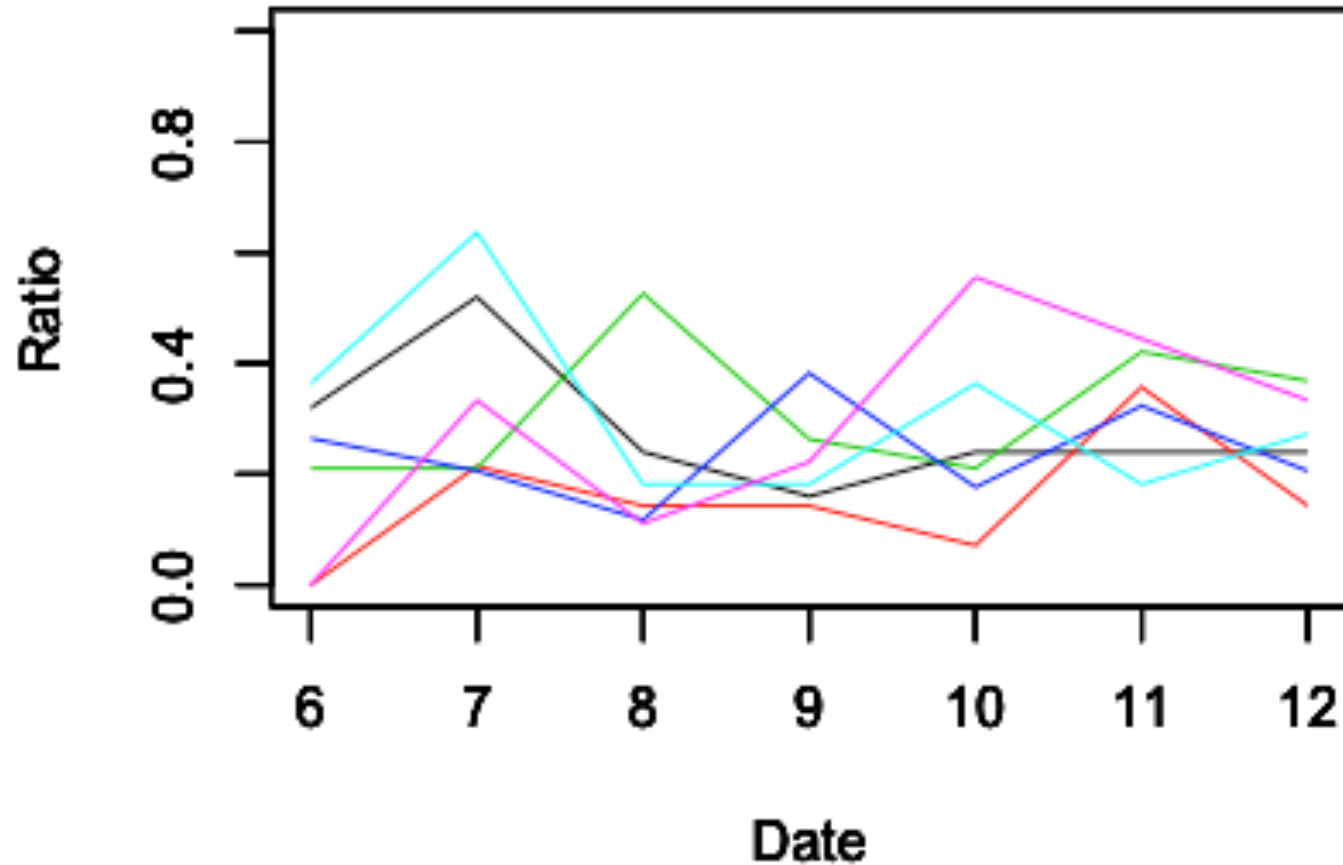
NEXT

設定3と設定4の確率の平均
 (1/145.3) を閾値として
 確率がこれ以上のものを高設定、
 低いものを低設定とした。

この場合、
 高設定：5台
 低設定：4台
 である。

図1. データセブンのUI

結果



7のつく日は6店舗中2店舗が7日間で最も高設定が多い。他の日に関しては目立った結果は見られなかった。

図2. 6店舗の集計結果

改善点

- 今回利用したサイトセブンでは，過去7日間のデータしか取得できないため，十分な結果を得るためには継続して取得してデータを蓄積する必要があった。
- 1機種のみならず，全体を通して調査する必要があった。